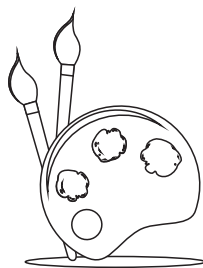
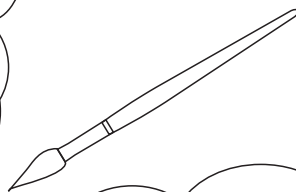
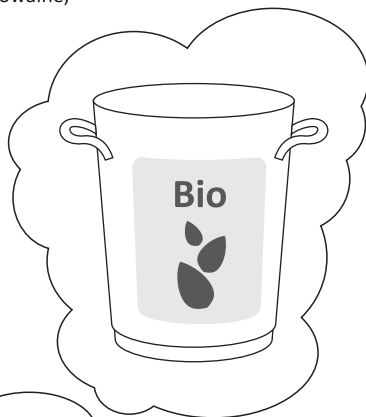
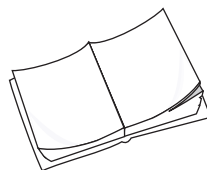
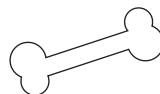
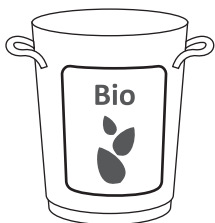


# Pokoloruj

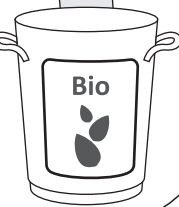
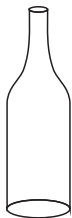
na żółto kosz, do którego wrzucamy plastikowe i metalowe odpady,  
na zielono kosz, do którego wrzucamy szklane odpady,  
na niebiesko – ten, do którego wrzucasz papierowe odpady,  
na brązowo – kosz, do którego wrzucamy odpady biodegradowalne,  
na czarno – pozostałe odpady.



Pokoloruj i połącz za pomocą  
strzałek odpowiednie pojemniki  
z odpadami na rysunku



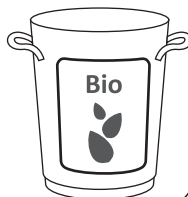
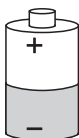
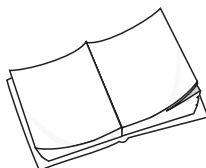
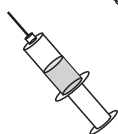
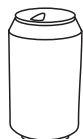
Znajdź drogę do właściwego  
pojemnika na odpady  
dla butelki szklanej



Pokoloruj zgodnie z symbolami

- + -niebieski
- ★ -brązowy
- -czerwony
- ◆ -żółty
- -zielony
- ▲ -czarny

Zaznacz krzyżykiem odpady,  
które nie powinny się znaleźć  
w pojemniku na dany odpad



# Pokoloruj obrazek

